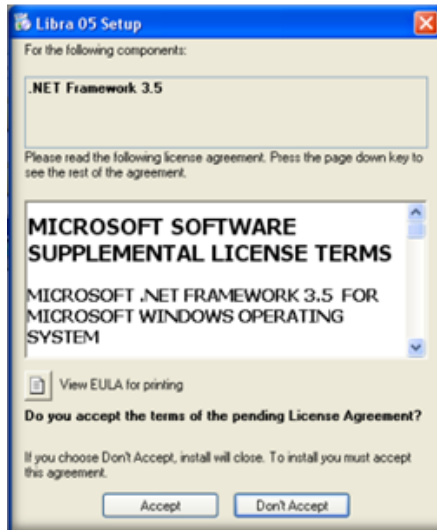
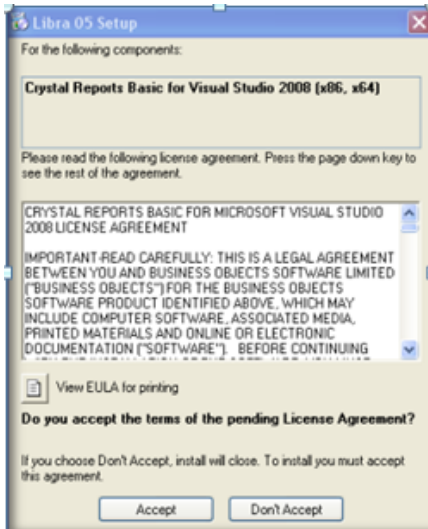


# شرح خطوات إعداد وتنصيب برنامج ليبرا على نظام ويندوز

نفتح القرص الخاص بالبرنامج ونقوم بتشغيل ملف SETUP الموجود ضمن ملفات التنزيل الخاصة بالبرنامج ونبدأ بالخطوات التالية :



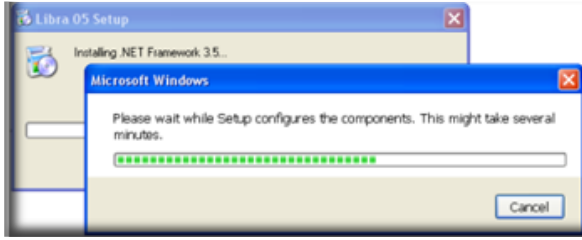
هذه النافذة تطلب الموافقة على تنصيب (.NET 3.5) وللموافقة اضغط على زر (Accept)



هذه النافذة تطلب الموافقة على تنصيب Crystal Reports Basic للموافقة اضغط على زر (Accept)



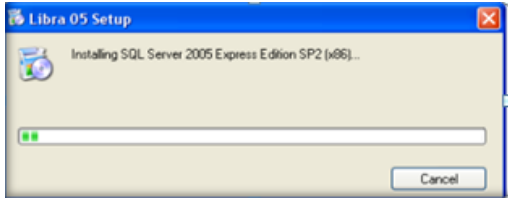
ثالثاً الموافقة على تنصيب SQL Server 2005 وللموافقة نضغط على زر (Accept)



وبعد ذلك تظهر هذه القائمة وهي عملية إلية لتنصيب .NET 3.5.

ملاحظة : (هذه العملية تظهر كتحديث لنظام الويندوز ولذلك قد يتم تجاوزها على بعض الأنظمة حيث تكون مضمنة بالأصل في الويندوز)

العملية قد تستغرق من ٥ دقائق إلى ٣٠ دقيقة وذلك حسب سرعة جهاز الكمبيوتر



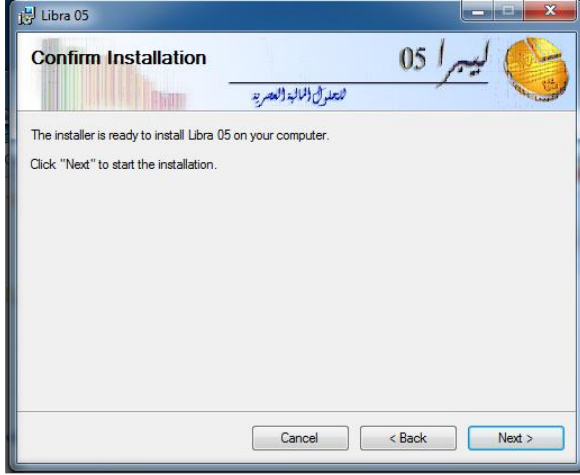
عند الانتهاء من العملية السابقة ينتقل إلى تثبيت SQL Server 2005

وهذه العملية آلية وقد تستغرق ٥-٣٠ دقيقة وذلك حسب سرعة جهاز الكمبيوتر

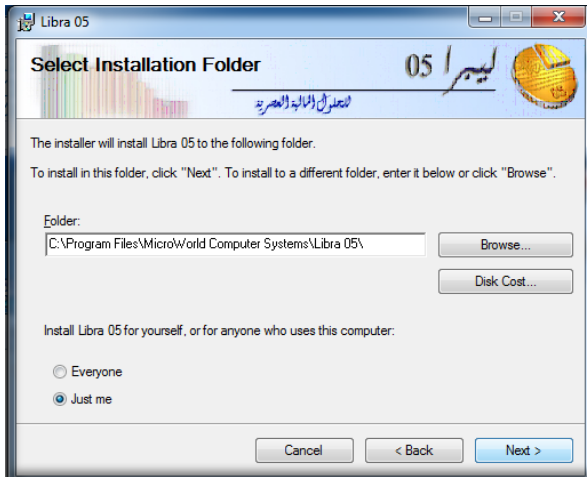
بعد الانتهاء من تنصيب التحديثات الخاصة بنظام تشغيل ويندوز وتنصيب SQL Server 2005 تبدأ عملية تنصيب برنامج ليبرا



اضغط الزر (NEXT)



اضغط الزر (NEXT)



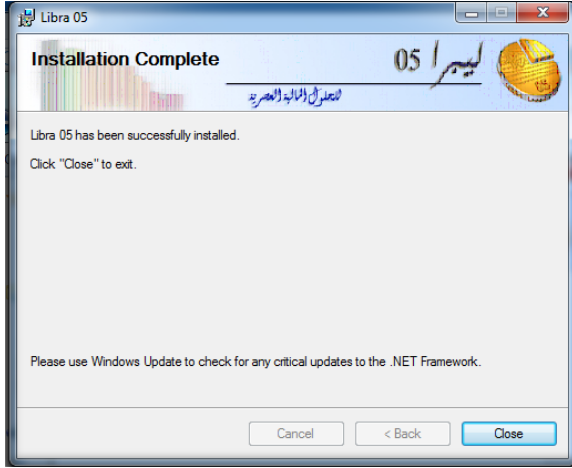
هذه الخطوة تفيد بتحديد مكان تنصيب البرنامج على الجهاز يستحسن ترك المسار الافتراضي أو بإمكانك تغييره والضغط على الزر (NEXT)



اقرأ اتفاقية الترخيص الخاصة بالبرنامج وبعدها اضغط على علامة اختيار

(I Agree) موافق

ثم اضغط (Next)



بعد القيام بجميع الخطوات السابقة نكون قد انتهينا من تثبيت البرنامج وجميع التحديثات ثم نضغط على زر (Close)

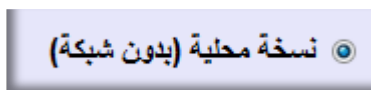
بعد الانتهاء من التنصيب يصبح البرنامج جاهز للعمل نضغط على إيقونة البرنامج من سطح المكتب وعند أول تشغيل بعد التنصيب تظهر رسالة تفيد بتحديد اسم المخدم ومكان النسخ الاحتياطي الآلي نضغط موافق فيظهر البرنامج على الشكل الآتي



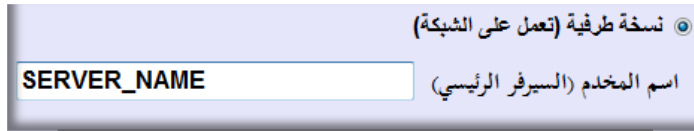
في هذه الرسالة يتم تحديد الية ربط المخدم :  
ولدينا خيارين إما نسخة محلية بدون

شبكة او نسخة طرفية تعمل على الشبكة في حال كنت

الخيار الاول

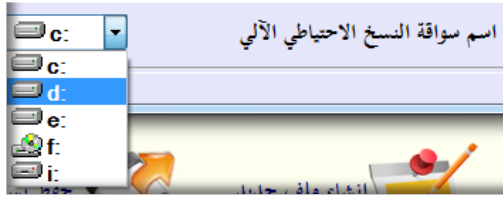


تعمل على جهاز محلي يتم ترك



اما اذا كنت تعمل على جهاز طرفي ضمن شبكة أجهزة فيتم تحديد الخيار الثاني

ويكون اسم المخدم هو اسم جهاز السيرفر الرئيسي ضمن الشبكة



وبالنهاية نختار اسم سواقة النسخ الاحتياطي الآلي التي سيتم حفظ النسخ الاحتياطية للملفات المحاسبية عليها وتكون بشكل افتراضي معينة على

القرص C وبإمكان المستخدم تبديلها الى اي سواقة مرغوبة

بعد ذلك نضغط على زر حفظ  ثم تظهر رسالة تأكيد لحفظ التغييرات نضغط موافق وبعدها يتم اغلاق البرنامج لحفظ التغييرات.